



**UNIVERSIDAD NACIONAL
DE INGENIERÍA**

**FACULTAD DE INGENIERÍA INDUSTRIAL Y
SISTEMAS**



www.sistemasuni.edu.pe

sisuni.info@uni.edu.pe / Tel.: 2009060

AV. Túpac Amaru 1000 - Rímac Alt. Puerta 5 UNI



WINDOWS 10

Este curso está orientado a personas que van a interactuar de forma reciente con el ordenador y necesitan de los conocimientos necesarios que le permitan incorporarse a tecnologías de información.

Conocimientos Previos

No requiere ningún conocimiento previo.

El participante al final del curso sera capaz de :

Personalizar el Ordenador de acuerdo a sus necesidades utilizar las herramientas que le permitan desenvolverse óptimamente dentro del entorno de trabajo. Trabajar con varios programas simultáneamente y Administrar archivos y carpetas como por ejemplo copiar, mover, eliminar Archivos y Carpetas.

Evaluación

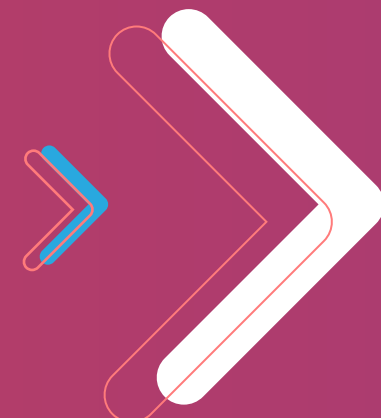
La evaluación de cursos será totalmente práctica. Se realizarán entre 4 y 5 prácticas de las cuales se eliminará la nota más baja y se obtendrá un promedio (PP). Durante la última sesión se realizará un examen final (EF), el cual se promediará con la nota de prácticas y de esta manera se tendrá la calificación final

Promedio de Prácticas:

$$PP = \frac{(PR1+PR2+PR3+PR4)-MENOR(PR)}{3}$$

Nota Final:

$$NF = \frac{PP+EF (evaluación final)}{2}$$



“Aumenta tus conocimientos
desarrolla tus habilidades
y domina el mundo de la tecnología”



>>> 1 HADWARE Y SOFTWARE

LISTA DE TEMAS

- El Ordenador-Definición.
- Elementos Fundamentales del Ordenador (Hardware Y Software).
- Partes del Ordenador . Hardware del ordenador (Microprocesador-Memoria-disco duro-almacenamiento).
- Unidades de medida en el ordenador (Qué es un Byte, Bite, múltiplos de medida).
- Como procesa sus datos la PC.
- Dispositivos y Periféricos.
- Prender y apagar correctamente el ordenador.

>>> 2 ENTORNO WINDOWS 10

LISTA DE TEMAS

- Explorador de Archivos.
- Definición archivo y carpeta.
- Tip- os de archivo (extensión del archivo).
- Búsqueda de Archivos.
- Creación de carpetas y sub-carpetas.
- Estructura de carpetas.
- Administrar archivos y carpetas.
- Copiar archivos o carpetas.
- Renombrar, eliminar archivos y Carpetas.
- Apertura de un archivo existente.
- Biblioteca de Acceso a archivos y carpetas. La barra de Tareas (personalizar).
- Archivos Y Carpetas Ventana-Denición.
- Elementos de la ventana.
- Uso de los botones de control.
- Organizar Ventanas (cascada, apiladas, paralelo).
- Cambiar el tamaño de las ventanas.
- La papelera de reciclaje.
- Configuración de la papelera.
- Propiedades de cualquier elemento en la PC

>>> 3 CONFIGURACIÓN Y USUARIOS

LISTA DE TEMAS

- Principales accesorios del Sistema: block de notas, paint, wordPad, recortes, reproductor de Windows Media.
- Creación de Accesos directos .
- El panel de control.
- Explicar los elementos principales del panel de control.
- Configuración Regional, Teclado, Mouse, Fecha y hora.
- Opciones de carpeta, personalizar, sistema, programas y características. Accesorios De Windows panel De Control
- Tipos de Usuario.
- Configurar Cuentas.
- Opciones de inicio de Sesión.
- Iniciar sesión con una cuenta de Microsoft.
- Cambiar la imagen de la cuenta.
- Proteger el equipo.

>>> 4 HERRAMINETAS EXTERNAS E INTERNAS

LISTA DE TEMAS

- Internet-Definición.
- Que es una red computadoras.
- Intranet.
- Compartir una carpeta para copiar a otras PCs en la Red.
- Como copiar de la carpeta compartida a su PC.
- Como funciona Internet.
- Navegadores y Buscadores Web.
- Ms Edge .
- Concepto de TCP/IP.
- Principales herramientas que nos brinda Internet.
- El uso de OneDrive.
- Internet Herramientas del Sistema: desfragmentar, liberar espacio en disco, verificar errores del disco.
- Comprimir y descomprimir Archivos: Winrar y WinZip.
- El uso de OneDrive.



Duración del curso

24HORAS.



Acceso

Capacítate desde cualquier departamento del Perú



Dirigido a:

Estudiantes, Profesionales Y Publico en General

Requisitos

MODALIDAD PRESENCIAL

Sistemas UNI provee el equipo necesario para el correcto desarrollo del curso.

Sistemas UNI brinda laboratorios de práctica de lunes a viernes según el horario establecido.

MODALIDAD ONLINE

Procesador - 1 GHz o más rápido o sistema en un chip (SoC).

RAM - 1 GB para 32 bits o 2 GB para 64 bits.

Espacio Libre - 16 GB para un SO de 32 bits o 32 GB para un SO de 64 bits.

Tarjeta gráfica - DirectX 9 o posterior con un controlador WDDM 1.0.

Pantalla - 800x600 resolución.

Conexión a internet estable.



vistanos en nuestras plataformas digitales