



**UNIVERSIDAD NACIONAL  
DE INGENIERÍA**

**FACULTAD DE INGENIERÍA INDUSTRIAL Y  
SISTEMAS**



[www.sistemasuni.edu.pe](http://www.sistemasuni.edu.pe)

sisuni.info@uni.edu.pe / Tel.: 2009060

AV. Túpac Amaru 1000 - Rímac Alt. Puerta 5 UNI



## EXCEL BÁSICO

Excel Básico es presentado al participante como una herramienta para organizar y analizar datos. En este curso, el alumno conocerá la interfaz del Excel y podrá interactuar ingresando sus datos, fórmulas y funciones. El procesamiento de dichos datos permitirá obtener los resultados presentados a través de reportes y gráficos.

### Conocimientos Previos

Conocimiento de un sistema operativo Windows 7 o superior.

### El participante al final del curso sera capaz de :

Conocer el entorno de Excel: Libros, hojas, rangos, celdas. Manejar las diversas formas de ingresar y editar datos; así como también dar formato a los mismos. Crear fórmulas y aplicar las funciones básicas en la solución de diversos requerimientos en el procesamiento de datos.

## Evaluación

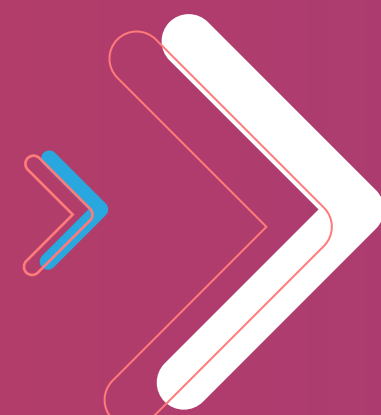
La evaluación de cursos será totalmente práctica. Se realizarán entre 4 y 5 prácticas de las cuales se eliminará la nota más baja y se obtendrá un promedio (PP). Durante la última sesión se realizará un examen final (EF), el cual se promediará con la nota de prácticas y de esta manera se tendrá la calificación final

**Promedio de Prácticas:**

$$PP = \frac{(PR1+PR2+PR3+PR4)-MENOR(PR)}{3}$$

**Nota Final:**

$$NF = \frac{PP+EF \text{ (evaluación final)}}{2}$$



“Aumenta tus conocimientos  
desarrolla tus habilidades  
y domina el mundo de la tecnología”



### »» 1 HADWARE Y SOFTWARE

#### LISTA DE TEMAS

- Fundamentos de Excel.
- Trabajar en la ventana de Excel.
- Datos: tipos de ingresos, edición, formato, eliminación, formas de puntero.
- Crear rango de Datos.
- Archivos.
- Evaluación.
- Conociendo e entorno.
- Crear un archivo o libro desde cero.
- Copiar y Pegar Datos.
- Hoja De Cálculos.
- Formatear Celdas y Rangos.
- Guardar un Archivo.
- Evaluación.

### »» 2 ENTORNO WINDOWS 10

#### LISTA DE TEMAS

- Fórmulas.
- Operadores.
- Tipos De Referencia.
- Contenido.
- Nombrar Celdas, Rangos.
- Evaluación.
- Formulas
- Numeración, Viñetas y Lista Numerada.
- Numeración y Viñetas en listas.
- Estilo de lista con varios niveles.
- Crear un nuevo estilo.
- Numeración en una lista.
- Listas: con uno o varios niveles.
- Definición de Encabezado y pie de página.
- Insertar encabezados y pies de página.
- Insertar o cambiar encabezados o pies de página.
- Tipos de Encabezado.

### »» 3 CONFIGURACIÓN Y USUARIOS

#### LISTA DE TEMAS

- Función: Y, O.
- Función: Si.
- Validación De Datos (lista)
- Función: Buscar.
- Función: Buscarv.
- Función: Buscarh.
- Evaluación.
- Funciones.
- Gráficos Recomendados En Excel 2016.
- Creación De Gráficos Y Forma de Seleccionar.
- Cambiar La Apariencia De Un Gráfico.
- Minigráficos.
- Evaluación .

### »» 4 HERRAMIENTAS EXTERNAS E INTERNAS

#### LISTA DE TEMAS

- Configuración De La Pagina.
- Herramientas Para Encabezado Y Pie De Página.
- Opciones De La Hoja.
- Evaluación.
- Configuraciones Imágenes.
- Formas.
- Examen.



**Duración  
del curso**  
24HORAS.



**Acceso**  
Capacítate desde cualquier  
departamento del Perú



**Dirigido a:**  
Estudiantes, Profesionales  
Y Publico en General

## Requisitos

### MODALIDAD PRESENCIAL

Sistemas UNI provee el equipo necesario para el correcto desarrollo del curso.  
Sistemas UNI brinda laboratorios de práctica de lunes a viernes según el horario establecido.

### MODALIDAD ONLINE

Procesador - 1 GHz o más rápido o sistema en un chip (SoC).  
RAM - 1 GB para 32 bits o 2 GB para 64 bits.  
Espacio Libre - 16 GB para un SO de 32 bits o 32 GB para un SO de 64 bits.  
Tarjeta gráfica - DirectX 9 o posterior con un controlador WDDM 1.0.  
Pantalla - 800x600 resolución.  
Conexión a internet estable.



vistanos en nuestras plataformas digitales