

Adobe Photoshop CC - Expert

Duración: 24 hrs.

Código: APSCD

Curso:

Descripción del curso

Photoshop CC Expert desarrolla aplicaciones y técnicas avanzadas que le permitirán al Alumno ampliar sus horizontes en arte digital otorgándole las herramientas necesarias para optimizar y mejorar sus trabajos y proyectos a nivel profesional

Dirigido a:

- Estudiantes.
- Profesionales.
- Trabajadores.
- Artistas.
- Público en general.
- Fotógrafos.

Objetivos:

El Participante al finalizar el curso será capaz de:

Incorporar nuevas técnicas y herramientas de diseño que permitan ampliar sus conocimientos en el tratamiento de imágenes digitales y edición fotográfica logrando optimizar sus trabajos en base a capas, máscaras, canales, Efectos de iluminación, Filtros y objetos inteligentes.

REQUISITOS MÍNIMOS

Haber llevado el módulo de Photoshop Designer. 

Tener muchos deseos de aprender y lograr tus metas trazadas. 



CONTENIDO

Sesión 1

CÁMERA RAW

- Imágenes Raw Definición, tipos de formato.
- Cámara Raw.
- Filtros de Camera Raw.
 - Panorámica.
 - Photomerge.
 - imperfecciones.

Sesión 2

CANALES ALFA - PERFILES DE COLOR

- Canal Alfa, Creación y edición de máscaras de canales alfa.
- Filtro sobre canales.
- Imágenes en blanco y negro.
- Perfiles de Color.
- Cambiar el perfil de color de un documento.
- Fusión sobre canales.
- Prácticas de aplicación.

Sesión 3

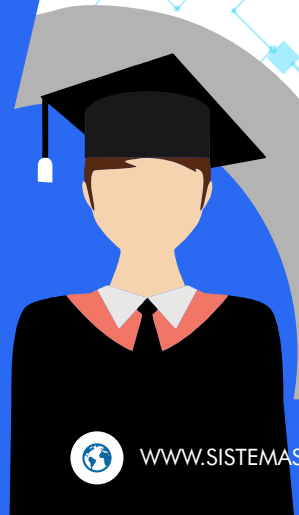
OBJETOS INTELIGENTES Y FILTROS INTELIGENTES

- Objetos inteligentes- Definición.
- Creación de objetos inteligentes.
- Convertir capas a objeto inteligente.
- Edición del contenido de un objeto inteligente.
- Filtros Inteligentes.
- Mascaras para filtros inteligentes.
- Efectos de la máscara de filtro inteligente.
- Edición no destructiva.

Sesión 4

RETOQUE- FOTOGRAFICO

- Pincel corrector.
- Pincel corrector puntual.
- Parche.
- Origen de clonación.
- Paso Alto.
- Corrección de Lente.
- Maya y Licuar.



CONTENIDO

Sesión 5

AJUSTE DE IMAGEN AVANZADOS

- Histograma de una imagen.
- Ajustes de color: Remplazar, Equilibrio y Curvas de color.
- Ajustes Dinámicos: Niveles y Curvas.
- Máscara de recorte.
- Máscara de capa.
- Máscara vectorial.
- Capas de ajuste y Relleno.

Sesión 6

CREACION DE GIPS ANIMADOS-EFECTOS ESPECIALES

- Crear Archivo Gif Animado.
- Diseñar presentaciones de Gif Animado orientado a Titulares, Botones, diseños de publicidad.
- Efectos especiales.
 - Fuego.
 - Agua.
 - Metal .
 - Luces.

Sesión 7

EFECTOS DE ILUMINACION

- Aplicación del filtro efectos de iluminación.
- Tipos de Iluminación: Puntual, Infinita, Foco.
- Ajustes preestablecidos de efectos de iluminación.
 - Foco de las 2 en punto.
 - Luz cenital azul.
 - Círculo de luz.
 - Cruzada.
 - Cruzada hacia abajo.
 - Por defecto.
 - Cinco luces hacia abajo/Cinco luces hacia arriba.
 - Linterna.
 - Reflector.
 - Direccional paralela.
 - Luces RGB.
 - Luces directas y suaves.
 - Luz cenital suave.
 - Foco suave.
 - Tres luces hacia abajo.
 - Tres focos.
- Adición o Eliminación de una luz.
- Aplicación de un Canal de Textura.




 CONTENIDO


 Sesión 8


 IMPRIMIR EN PHOTOSHOP

- Revelar.
- Remuestrear.
- Incrustar perfiles de color.
- Examen Final.


 EVALUACIÓN

La evaluación de cursos será totalmente práctica. Se realizarán entre 4 y 5 prácticas de las cuales se eliminará la nota más baja y se obtendrá un promedio (PP). Durante la última sesión se realizará un examen final (EF), el cual se promediará con la nota de prácticas y de esta manera se tendrá la calificación final.


 PROMEDIO DE PRACTICAS

$$PP = \frac{PR1 + Pr2 + Pr3 + PR4}{3} - \text{Menor (PR)}$$

Nota Final:

$$NF = \frac{PP + EF}{2}$$

