

Mantenimiento de planta con SAP

Duración: 36 hrs.

Código: SAPMA

Curso:

Descripción del curso

El curso SAP Mantenimiento de planta SAP proporciona las habilidades necesarias para tener éxito en las operaciones de mantenimiento, los datos maestros, la transacción del proceso empresarial y las pautas de configuración para el mantenimiento de la planta SAP. Control de maquinarias y planta en diversos procesos de negocios sobre la plataforma ERP SAP. Permite al participante conocer diversos escenarios de negocios con SAP y practicar las principales transacciones de SAP PM.

Dirigido a:

- Profesionales técnicos y universitarios interesados en conocer las soluciones SAP para la gestión de procesos de mantenimiento.

Objetivos:

El Participante al finalizar el curso será capaz de:
Dar a conocer los principales procesos de mantenimiento gestionados en SAP así como la gestión de planificación y ejecución de órdenes de mantenimiento.

REQUISITOS MÍNIMOS

Conocimiento básicos de procesos de planificación y ejecución de órdenes de mantenimiento.



CONTENIDO

Sesión 1

OVERVIEW SAP

- Objetivos.
- Introducción SAP.
- Breve explicación de conceptos y terminología SAP.

Sesión 2

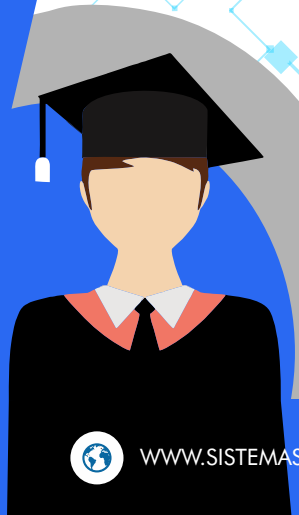
ESTRUCTURA ORGANIZATIVA DEL MODULO PM

- Jerarquía Organizacional.
- Centros de Emplazamiento.
- Centros de Planificación.
- Grupos de Planificación.
- Grupos de Autorización.
- Carpetas.
- Transacciones.

Sesión 3

DATOS MAESTROS

- Ubicaciones Técnicas.
- Equipos.
- Puntos de Medida y Documentos de Medición.
- Puestos de Trabajo.
- Lista de Materiales.
- Conjuntos.
- Clases y Características.




CONTENIDO

Sesión 4

GESTION DEL MANTENIMIENTO

- Avisos de Mantenimiento.
- Clases de avisos de mantenimiento.
- Status de los avisos de mantenimiento.
- Creación, modificación y visualización de avisos.
- Tratamiento de los avisos.
- Ordenes de Mantenimiento.
- Clases de órdenes de mantenimiento.
- Status de las órdenes de mantenimiento.
- Creación, modificación y visualización de órdenes.
- Tratamiento de las órdenes.
- Impresión de órdenes de mantenimiento.
- Ejecución, Notificación, Cierre y Liquidación de órdenes.
- Notificación individual de tiempo.
- Notificación colectiva de tiempos sin selección.
- Notificación colectiva de tiempos con selección.
- Notificación global.
- Aceptación de servicios.
- Cierre técnico.
- Liquidación de órdenes.
- Cierre comercial.


Sesión 5

MANTENIMIENTO PLANIFICADO

- Hojas de Ruta.
- Hoja de ruta para equipo.
- Hoja de ruta para ubicación técnica.
- Hoja de ruta por instrucción.
- Estrategias y Paquetes de mantenimiento.
- Creación de estrategias.
- Modificación de estrategias.
- Visualización de las estrategias y paquetes de mantenimiento.
- Planes de Mantenimiento Preventivo.
- Planes de mantenimiento con ciclo individual.
- Planes de mantenimiento con estrategia basado en tiempo.
- Planes de mantenimiento con estrategia basado en performance.
- Programación y Ejecución de los Planes de Mantenimiento.
- Programación de planes de mantenimiento.
- Resumen de programación de planes de mantenimiento.
- Monitoreo de órdenes de mantenimiento preventivo.
- Supervisión de plazos.
- Ejecución, Notificación, Liquidación y Cierre de órdenes preventivas.
- Costeo de planes de mantenimiento.




 CONTENIDO


 Sesión 6


 SISTEMAS DE INFORMACIÓN

- Reporte de equipos y ubicaciones técnicas.
- Reporte de disponibilidad de materiales.
- Reporte de avisos de mantenimiento.
- Reporte de órdenes de mantenimiento.
- Planificación de capacidades.
- Reporte de indicadores.
- Análisis de costes de mantenimiento.


 EVALUACIÓN

La evaluación de cursos será totalmente práctica. Se realizarán entre 4 y 5 prácticas de las cuales se eliminará la nota más baja y se obtendrá un promedio (PP). Durante la última sesión se realizará un examen final (EF), el cual se promediará con la nota de prácticas y de esta manera se tendrá la calificación final.


 PROMEDIO DE PRACTICAS

$$PP = \frac{(PR1 + Pr2 + Pr3 + PR4) - \text{Menor (PR)}}{3}$$

Nota Final:

$$NF = \frac{(PP + EF)}{2}$$

